

## BODY SHOP:modificare una maglietta

Impiaramo a fare una maglietta da bambina con la stampa di Snoopy

\_ Apri Body Shop.

\_Cliccare "crea parti" poi "inizia un nuovo progetto".

\_Scegliere una maglietta semplice,in questo caso bianca.



\_ Cliccare "esporta le texture selezionate" e scegliere un nome al progetto,qui lo chiameremo "magliasnoopy",poi cliccare " accetta il nome del progetto"

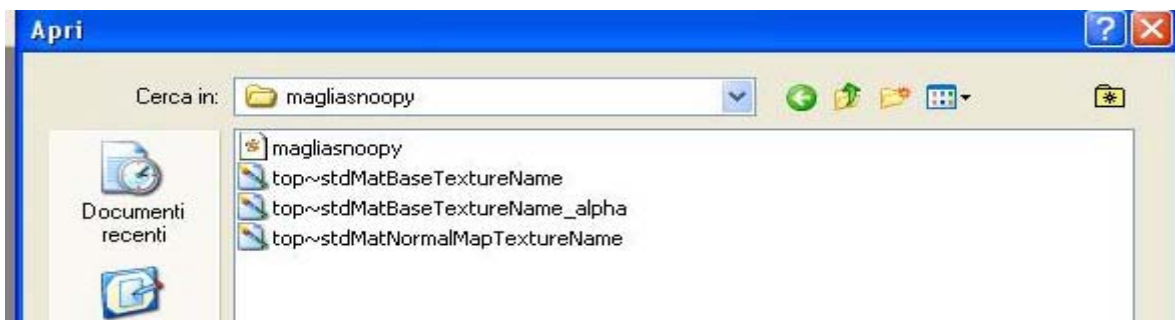


\_Adesso aprire il programma di grafica,qui usiamo Photoshop CS.

\_aprire C:/Documenti/EA games/The sims2/Projects/magliasnoopy .

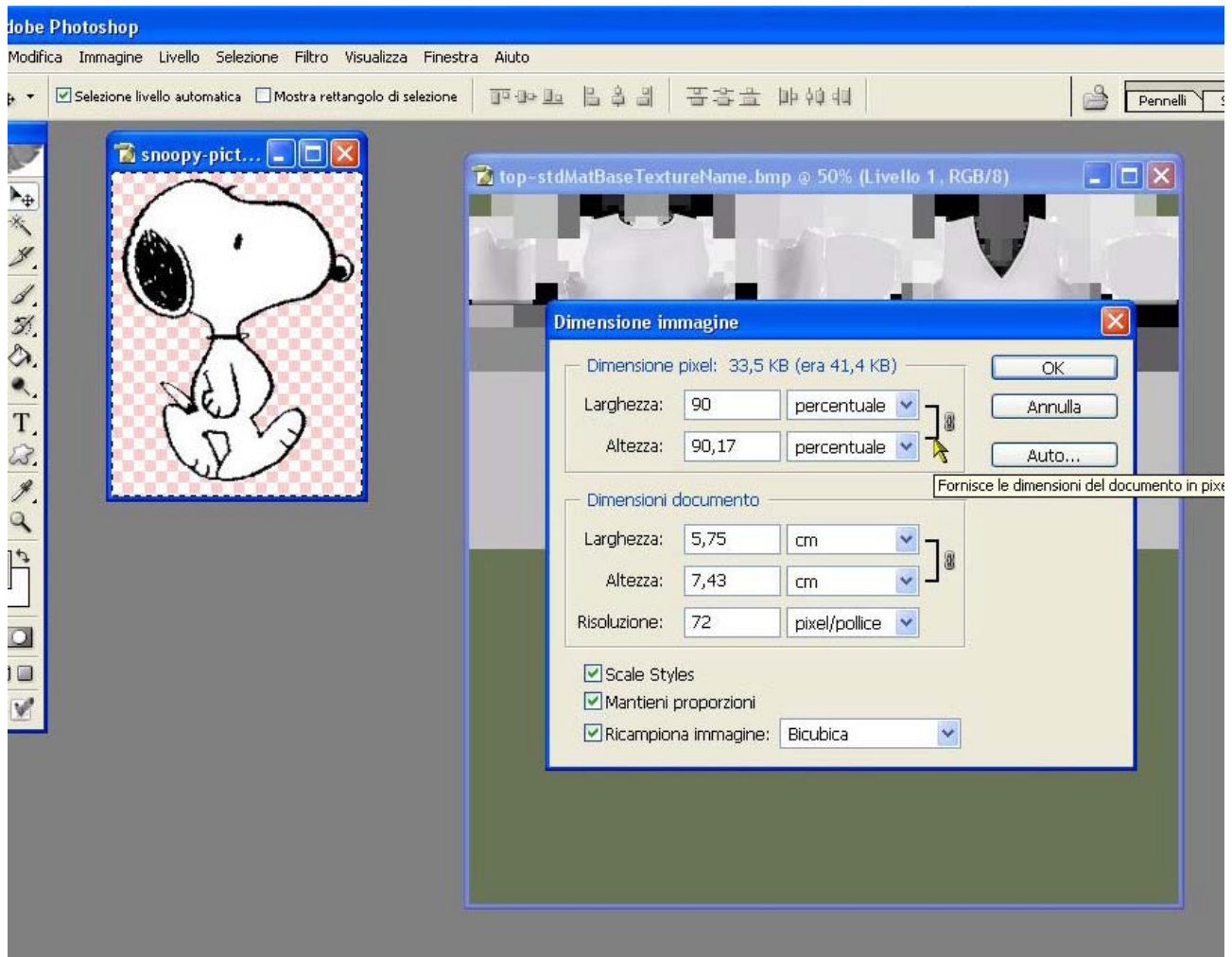
\_Troviamo 4 files:

- magliasnoopy
- Top\_stdMatBase Texture Name
- Top\_stdMatBase Texture Name\_alpha
- Top\_stdMatNormalMap Texture Name



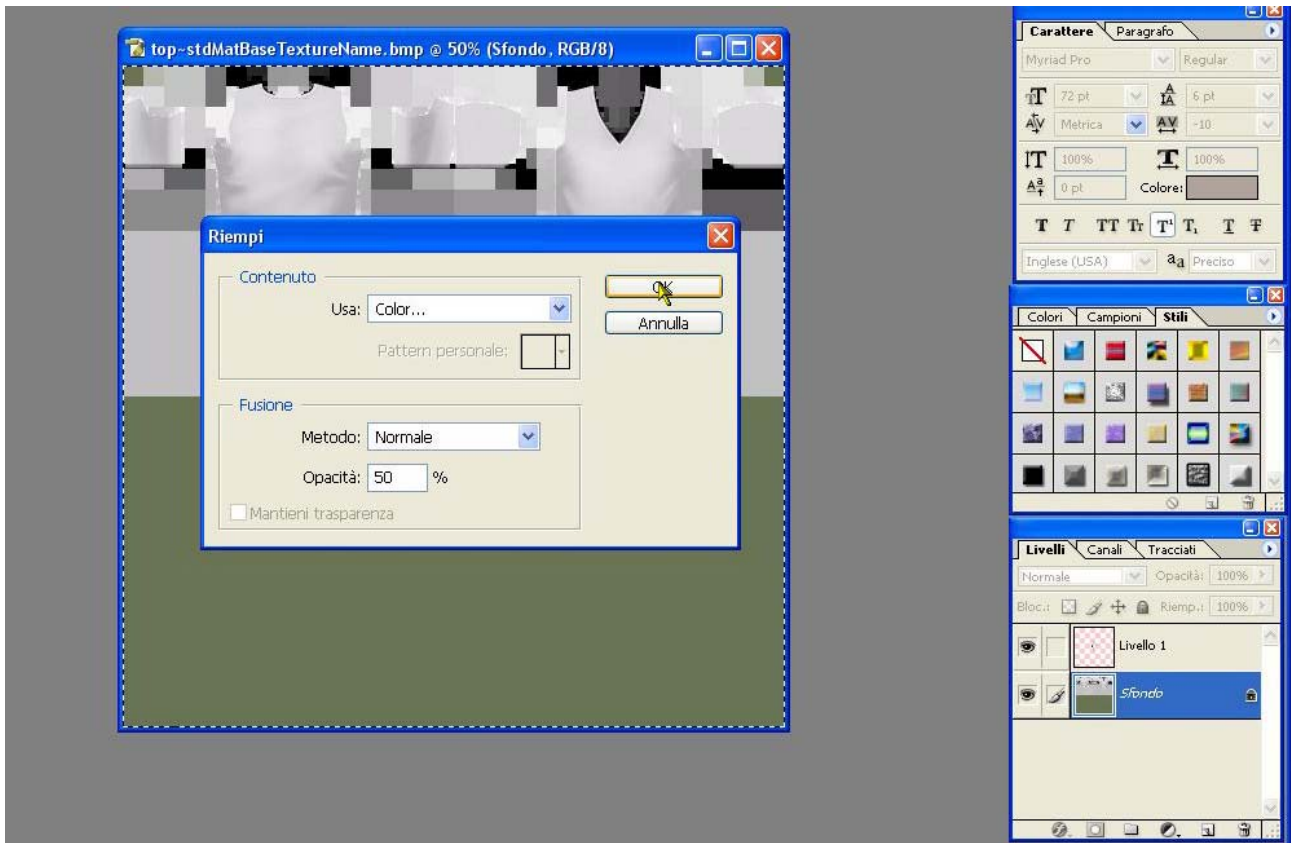
-Aprire "Top\_stdMatBase Texture Name"

da qui si puo modificare il colore e aggiungere disegni.Quindi abbiamo scelto Snoopy,e ne modifichiamo le dimensioni per adattarlo alla maglietta.




\_Lo trasciniamo al centro della maglietta.

\_adesso cambiamo colore alla maglia selezionando "sfondo",poi il colore e infine l'opacità.Scegliamo 50% cosi lasciamo le sfumature di sfondo che creano l'effetto delle pieghe.



\_Unificare i livelli ,salvare ed ecco il risultato:



\_Andiamo adesso vedere il risultato in Body Shop cliccando su , se il risultato è quello desiderato, inserire una descrizione e cliccare "importa nel gioco".



Potete anche modificare la lunghezza della maglietta o quella delle maniche selezionando il file alpha, ricordando che le parti bianche sono le parti che si vedono e quelle nere quelle nascoste. La parte sinistra è il dietro e la parte destra il davanti della maglia.



Potete modificare a volontà i vostri progetti,sono solo delle copie,troverete sempre l'originale nel gioco.